



LiDAR-/ SoDAR-Verifikation durch EWS

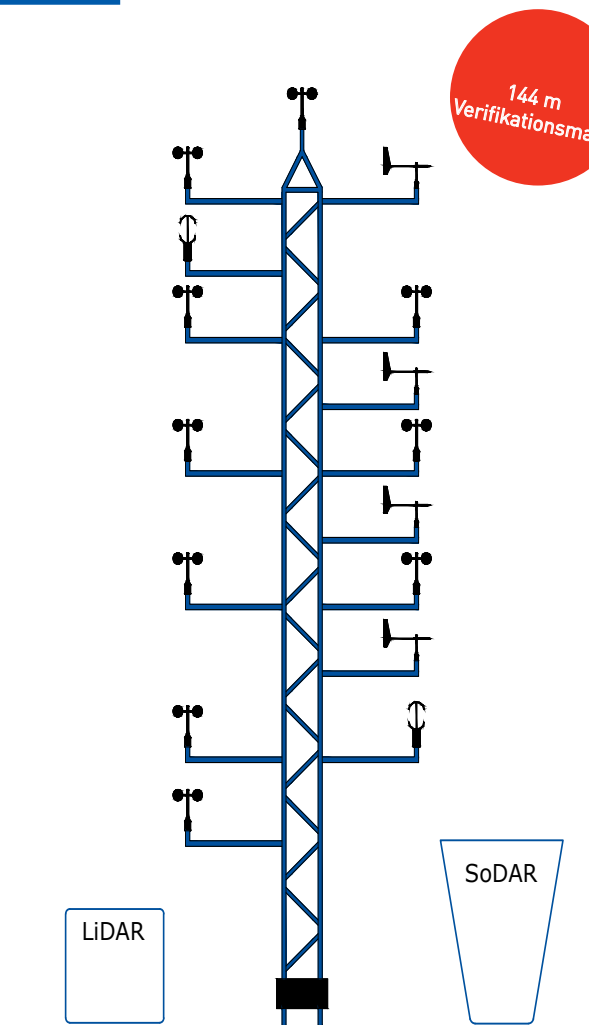
Am eigenen 144 m Verifikationsmast auf dem EWS-Testfeld in Stetteldorf am Wagram, nordwestlich von Wien.

Setzen Sie auf höchste Qualität bei Ihren Messergebnissen. Unser 144 m hoher Verifikationsmast, nordwestlich von Wien, ist einer der höchsten in Mitteleuropa und der einzige in Österreich.

Wir bieten Ihnen dadurch geringste Unsicherheiten in weiterführenden Analysen, auch für modernste Windenergieanlagen mit großen Nabenhöhen.

Neu !!! 144 m hoher Verifikationsmast

für LiDAR- und SoDAR-Geräte auf dem EWS-Testfeld in Österreich



“Unsere Leistungen umfassen die Verifikation, sowie die Klassifikation Ihrer RSD-Geräte nach aktuellen Standards, inklusive der gesamten Abwicklung von der Anlieferung bis zum akkreditierten Prüfbericht.”

Wolfgang Neuhofer

Ihre Vorteile auf einen Blick:

- kurze Verifikationsdauer aufgrund sehr guter Windverhältnisse vor Ort
- zuverlässige Stromversorgung durch Anbindung an das öffentliche Netz
- niedrige Transportkosten und minimales Transportrisiko
- normkonforme Verifizierung gem. EN 61400-12-1:2017 Ed. 2
- hohe Datenverfügbarkeit und schnelle Abwicklung aufgrund des homogenen Geländes ohne Störfaktoren (freie Anströmung, maximaler valider Sektor von 360°)
- genaueste Messergebnisse aufgrund von zahlreichen Messgeräten der neuesten Generation
- internationale Anerkennung der Messdaten durch eine lückenlose Rückführung auf Bezugsnormale
- rasche Termine und keine Wartezeiten aufgrund der gleichzeitigen Verifizierung mehrerer Systeme
- maximale Reduktion von Messunsicherheiten

Messmastausstattung

- 10 Anemometer Thies First Class Advanced X / Genauigkeitsklasse A 0,65
- 2 Thies Ultrasonic 3D
- 2 Thies Windfahnen / Messgenauigkeit 0,75° bei 0,35° Auflösung
- Temperatur-, Luftfeuchte- und Druckmessung in unterschiedlichen Messhöhen



Mehr erfahren Sie von Ihrem persönlichen Ansprechpartner und auf unserer Internetseite.

Profitieren Sie von unserer langjährigen Erfahrung mit Verifizierungen von RSD-Geräten.



ews-consulting.com